



## AVK BOUCHE DE LAVAGE LYRE

78/7421-001

### Non congelable

La bouche de lavage Lyre d'AVK est conçue pour apporter l'eau où il y en a besoins tels que sur les places de marchés. Le coffre est complètement enterré avec le tampon à niveau avec la surface de la route. Manœuvre par volant ou carré.

#### Description produit:

Bouche de lavage et d'arrosage non congelable destinée à une utilisation en contact avec de l'eau potable ou de l'eau brute jusqu'à 70°C.

#### Norme

- Perçage suivant EN1092-2 (ISO 7005-2), PN 10/16

Tous les matériaux en contact avec l'eau destinée à la consommation humaine sont certifiés conformes à l'arrêté du 26 mai 1997

#### Test/Certificats:

- Certifié ACS

#### Caractéristiques:

- Conception robuste en fonte, laiton et acier galvanisé
- Tous les matériaux en contact avec le fluide sont certifiés ACS pour l'eau potable.
- Protection anti-corrosion époxy et polyester résistant aux UV pour les parties exposées.
- Sortie avec raccord fileté 26x34.
- Bride de raccordement DN25 avec taraudage 26x34
- Volant de manœuvre, ouverture anti-horaire
- PFA 10 bar
- Modèle non congelable
- Coffre ovale

#### Accessoires:

- Clé en Té 12x12, raccord symétrique à bayonnette selon NFS 61-703
- Joints plats ou armés
- Boulons série 82

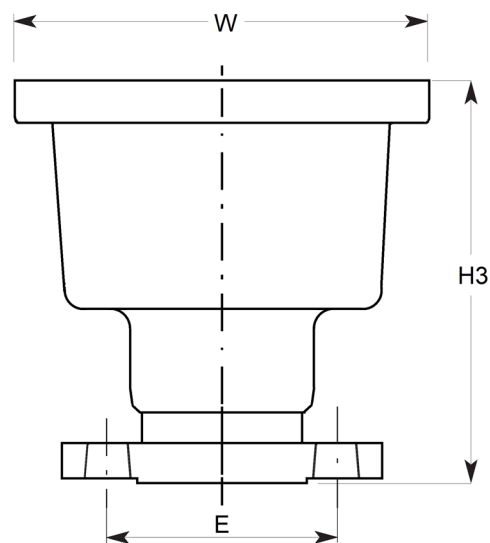
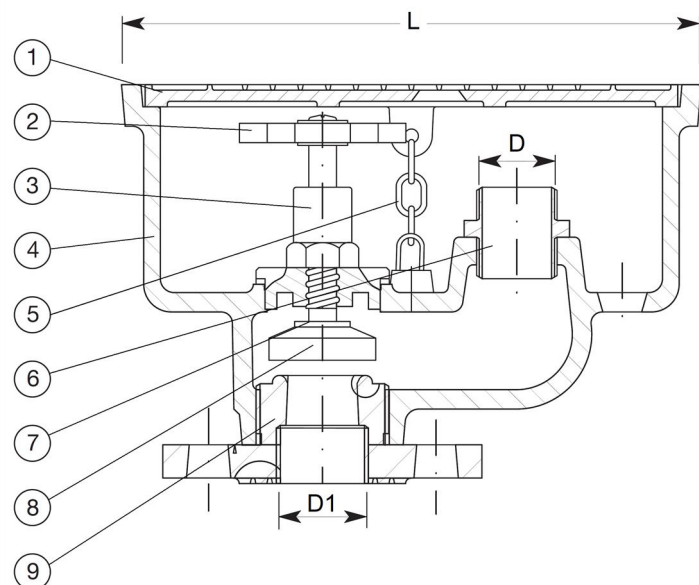


Expect... **AVK**

Les dessins, matériaux et spécifications présentés peuvent être modifiés sans préavis en fonction des évolutions techniques.

COPYRIGHT© GROUPE AVK A/S 2021

fr\_jude - 18-juin-2021 15:27


**Liste des composants**

1. Chapeau	Fonte GJL-250 (GG-25)	6. Raccord	Laiton
2. Volant	Acier	7. Porte clapet	Fonte GJL-250 (GG-25)
3. Partie supérieure	Laiton	8. Joint	Caoutchouc EPDM
4. Coffre	Fonte GJL-250 (GG-25)	9. Culot	Fonte GJL-250 (GG-25)
5. Chaîne	Acier galvanisé		

La liste des composants peut être remplacée par des composants équivalents ou de catégorie supérieure

**Référence n° et dimensions:**

Référence AVK n°	DN	H3	L	W	D	D1	E	Poids approx.
	mm	mm	mm	mm	mm	mm	mm	kg
78-025-7421-000	25	216	209	149	26X34	26X34	82	5,5