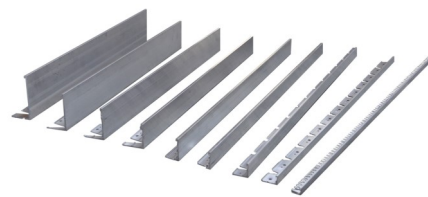


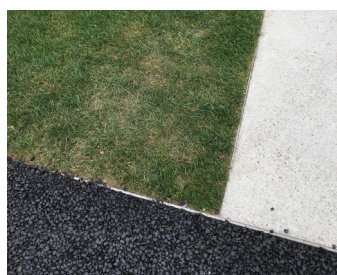
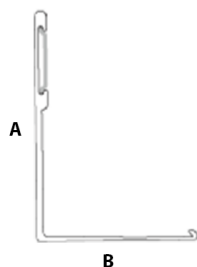


## BorderStyle Route®

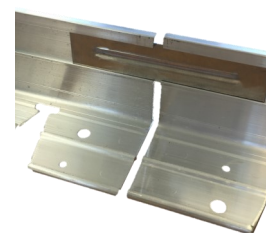
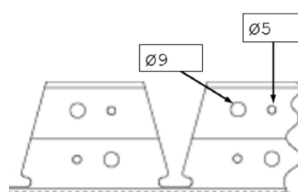


### Informations techniques

Hauteur A	Hauteur B	Longueur utile	Épaisseur	Poids longueur + clous	Clous par bordure
20 mm	45 mm	2,30 ml	5,5 mm	1,10 kg	5
25 mm	45 mm	2,30 ml	5,5 mm	1,15 kg	5
30 mm	45 mm	2,30 ml	5,5 mm	1,25 kg	5
40 mm	45 mm	2,30 ml	5,5 mm	1,50 kg	5
50 mm	45 mm	2,30 ml	6 mm	1,65 kg	5
65 mm	45 mm	2,30 ml	6 mm	1,90 kg	5
75 mm	70 mm	2,30 ml	6,5 mm	2,6 kg	5
100 mm	70 mm	2,30 ml	7 mm	3,35 kg	5
120 mm	70 mm	2,30 ml	7 mm	4,20 kg	5
150 mm	70 mm	2,30 ml	8,5 mm	5,80 kg	5



Diamètre :  
9mm pour les clous  
5mm pour splitter sur dalle



Jonction pour  
bordures

#### Descriptif CCTP :

Bordure pour surfaces dures en aluminium recyclé 6063 T66. Hauteur 20, 25, 30, 40, 50, 65, 75, 100, 120 ou 150 mm par 2,30 ml de long. Fixation par clous spiral en acier de 7.5 mm de diamètre par 250 mm de long. Conditionnement 5 clous + 1 raidisseur de jonction par bordure. Type Borderstyle Route® ou équivalent.

**Attention : laisser un espace de dilatation de 4 à 5 mm entre chaque bordure**

