

THERMOPIC

L'entretoise pour traiter les ponts thermiques de façade



DESCRIPTION

L'entretoise THERMOPIC a été spécialement conçue pour gérer l'association de rupteurs de ponts thermiques avec des poutres en façade.

L'extrémité pointue du THERMOPIC se fixe dans le rupteur en polystyrène, l'autre extrémité prend appui sur les armatures des poutres FIMUREX.

Le THERMOPIC garantit le positionnement du rupteur, l'enrobage des poutres et la stabilité de l'ensemble durant la phase de coulage du béton. Produit **BREVETÉ**

MISE EN OEUVRE

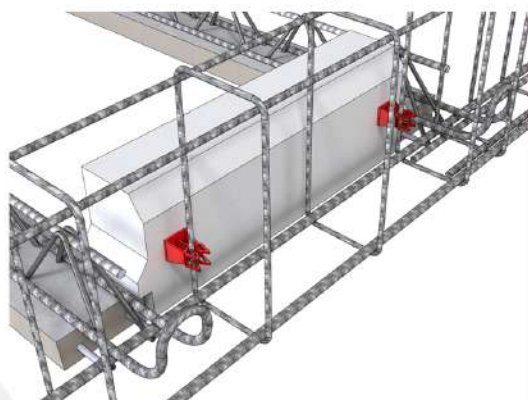
1

Mettre en place les poutres de façade en veillant à respecter les longueurs d'ancrage aux appuis



2

Positionner un rupteur de pont thermique. Placer un THERMOPIC sur un cadre de la poutre et enfoncer la pointe dans le rupteur



3

Répéter l'opération en utilisant 2 THERMOPIC par rupteur transversal et 3 THERMOPIC par rupteur longitudinal

PERFORMANCES

En l'absence de traitement du pont thermique

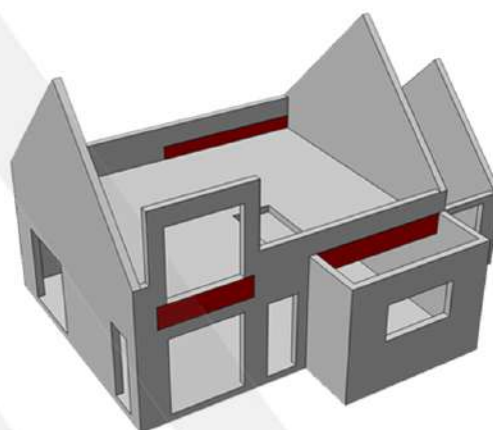
$$\Psi_{\text{moyen}} = 0,68 \text{ W/m/K}$$

NON conforme
RE 2020

Avec rupteurs et THERMOPIC

$$\Psi_{\text{moyen}} = 0,28 \text{ W/m/K}$$

conforme
RE 2020



CONDITIONNEMENT

Par sachet de 25 pièces. Contactez votre distributeur de planchers

FIMUREX
PLANCHERS